

ドーム型カメラ

VKO-800CD



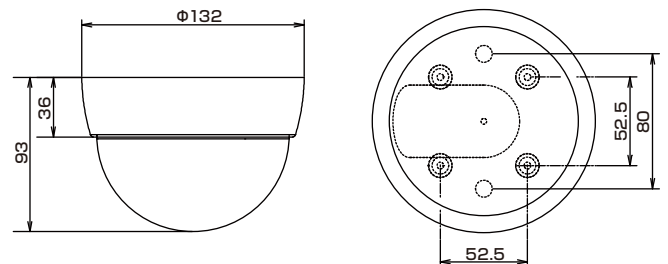
特長

- 同軸ワンケーブル（電源重畳）方式、及びDC12V電源に対応専用電源ユニットVKO-1005Uを使用することにより同軸ケーブル1本で配線を行うことが可能です。またDC12V電源を供給すれば、従来方式で使用可能です。※2方式を同時接続すると故障の原因となりますのでお止めください。
- オートアイリスパフォーカルレンズ内蔵
現場の状況に合わせて自在に画角の微調整が可能です。
- 3軸方向の角度調整が可能
水平、垂直、左右方向の角度調整が可能な3軸調整機能搭載
- フリッカーレス仕様 ※設定時電子感度アップ機能は働きません。
50Hz地域で発生する蛍光灯による画像ちらつき現象を抑えます。
- モニター出力端子を標準装備
画角調整時に便利なモニター出力端子を本体カバー内に搭載

仕様

型式	VKO-800CD
撮像デバイス	1/3インターライン転送方式CCD(SONY製)
有効画素数	768(水平)×494(垂直)
撮像面積	4.8mm(水平)×3.6mm(垂直)
テレビジョン方式	NTSC方式準拠
走査周波数	水平:15.734kHz 垂直:59.94Hz
同期方式	内部同期方式
映像出力	1.0Vp-p 75Ω
水平解像度	520TV本以上
S/N比	48dB以上 (AGC:OFF時)
最低被写体照度	0.15ルクス (F1.2)
AGC	ON/OFF切替
ホワイトバランス	AUTO/HOLD (TTL方式、手動切替)
電子シャッター	1/60~1/10000秒可変
フリッカーレス	ON/OFF切替
オートアイリス	オートアイリスパフォーカルレンズ
レンズ	2.9~10mm F1.2
画角	水平94.6~28.8° 垂直68.4~21.6°
逆光補正	ON/OFF切替
電源	①ワンケーブル(専用電源ユニットVKO-1005Uより供給) ②DC12V±10% ※①②は自動判別
消費電流	190mA最大
周囲温度、湿度	0~60°、70%以下(動作) -20~70° 保存
外形寸法	φ132×93(高)mm
質量	300g
本体色	ライトグレー (DIC G-22、PANTONE Cool Gray 2C近似色)
付属品	取扱説明書×1、DC付プラグコード×1、ネジ×一式

外形寸法図



(単位:mm)

■ 3軸方向の角度調整機構、モニター出力端子を搭載



水平、垂直、左右方向の角度調整機構により、天井取付時の角度微調整や壁面取付時の左右角度微調整が可能となりました。

また、本体カバー内にモニター出力端子を搭載し、本体取付後に現場での画角調整が容易となりました。

■ オプション

スモークカバー SC-1



■ 取付イメージ

天井埋め込み金具

TCVW-1



材質	SECC鋼板
外形寸法	φ181×H42.5mm
天井穴寸法	φ145mm
固定方法	カメラ本体: 付属M3ビス×4箇所固定 天井面:付属M3タッピング ビス×4箇所固定
質量	170g
本体色	シルバーメタリック塗装
適合機種	VKO-800CD、VKO-810CDN