

マイク内蔵超高感度CCDカメラ

VKO-400C



※レンズは別売りです。

■ クラスを超えたカラー 0.07ルクスの高感度設計

オンチップマイクロレンズの無効領域を極限まで縮小したCCDチップとスーパーAGC機能との融合により、クラスを超えた高感度化を実現。



従来のカメラの画像



VKO-400Cの画像

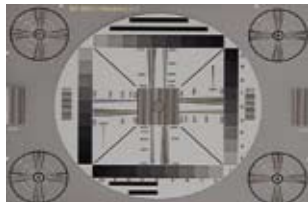
■ 高彩色設計

新開発DSP搭載により、色再現性が飛躍的に向上しました。(従来比)



■ 高解像度設計

水平解像度：520本



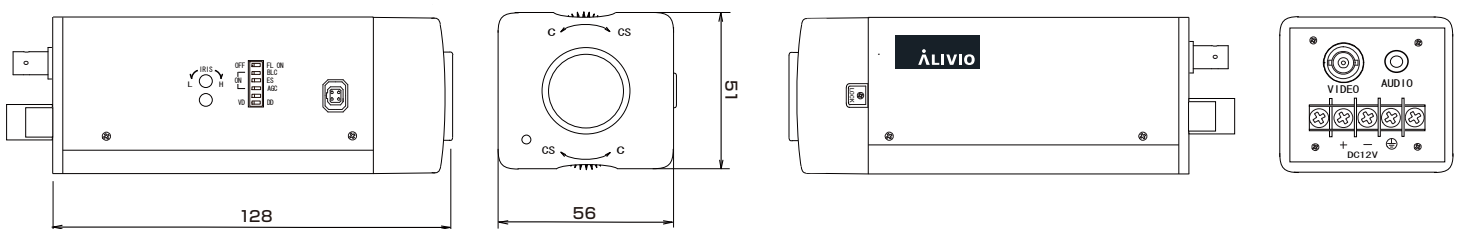
特長

- 同軸ワンケーブル（電源重畳）方式、及びDC12V電源に対応専用電源ユニットVKO-1005Uを使用することにより同軸ケーブル1本で配線を行うことが可能です。またDC12V電源を供給すれば、従来方式で使用可能です。※2方式を同時接続すると故障の原因となりますのでお止めください。
- 最低被写体照度0.07ルクス※（F1.2）の超高感度設計
※フリッカーレススイッチON時は最低照度が約2倍となります。
- オートトラッキングホワイトバランス
- 高解像度設計 水平解像度520本以上
- フリッカーレススイッチ
50Hz地域で発生する蛍光灯による画像のちらつき現象を抑えます。但し、シャッタースピードが1/100秒に固定される為、明るさが変化する場所や、照度の高い場所ではオートアイリスレンズを使用する事をお勧めします。
- 高感度コンデンサーマイク搭載

仕様

| | |
|----------|--|
| 型式 | VKO-400C |
| 撮像デバイス | 1/3インターライン転送方式CCD (SONY製) |
| 有効画素数 | 768 (水平) × 494 (垂直) |
| 撮像面積 | 4.8mm (水平) × 3.6mm (垂直) |
| テレビジョン方式 | NTSC方式準拠 |
| 走査周波数 | 水平:15.734kHz,垂直:59.94Hz |
| 同期方式 | 内部同期方式 |
| 映像出力 | 1.0Vp-p 75Ω |
| 水平解像度 | 520TV本以上 |
| S/N比 | 48dB以上 |
| 最低被写体照度 | 0.07ルクス (F1.2) |
| AGC | ON/OFF切替式 |
| ホワイトバランス | デジタル自動追尾 |
| 電子シャッター | 最大1/100,000秒 |
| フリッカーレス | ON/OFF選択可能 |
| オートアイリス | |
| レンズ出力 | VIDEOドライブ/DCドライブ切替可能 |
| 逆光補正 | ON/OFF切替可能 |
| 集音マイク | コンデンサーマイク搭載、RCA出力端子付 |
| レンズマウント | C/CSマウント |
| 電源 | ①ワンケーブル（専用電源ユニット VKO-1005Uより供給） ②DC12V±10% ※①②は自動判別 |
| 消費電流 | 180mA (最大) |
| 周囲温度 | 0℃～50℃ |
| 周囲湿度 | 20%～80% (動作) |
| 外形寸法 | 56(幅) × 51(高) × 128(奥行) mm |
| 質量 | 440g |
| 付属品 | 取扱説明書×1、オートアイリスコネクター×1、マウントネジ穴プレート ネジ×一式 |

外形寸法図



(単位: mm)